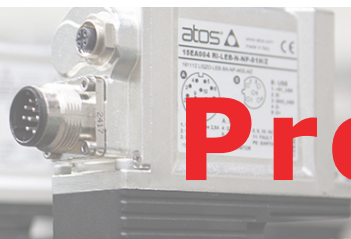


atos®



ProMotion May 2020 n.42



PROUD TO BE ATOS

生产从未停止, 目前已完全恢复

在Atos, 我们始终以明智的决定面对各种复杂的挑战, 即使是在今年这样的紧急状况下, 我们依然如此

尽管生产数量有所减少, 但我们始终坚持为基本供应链客户生产必要的元件, 并遵守所有的安全标准

在情况不确定及不稳定的这些日子, 因为我们的员工、供应商和客户的共同努力, 我们才能向前迈进。在紧急情况完全消失之前, 我们将继续为公司员工的健康和防护投入资源, 并坚持诸如“#paysuppliers”的倡议, 承诺按时向所有供应商付款, 另外更进一步的是, 我们会对所有供应商实行预付款条约

在责任、卓越、创新和激情的价值观指引下, 来自全球的整个Atos组织机构的勇气之举让我们感受到像一个真正的家庭一样团结

从5月4日开始, 我们带着我们一贯的力量和决心恢复了全面运营, 但最重要的是, 我们有信心与你们所有人一起尽快走出这场全球危机

Smart tuning: 阀动态响应选择

这项新功能将使阀的调试更为轻松！

多重动态配置允许Atos比例产品调整其功能特性以适应任何应用场合或工作周期的特定阶段，从而简化系统启动：

DYNAMIC: 响应时间快，灵敏度高，可实现最佳动态性能。默认出厂设置

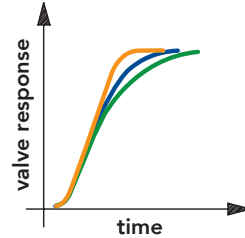
BALANCED: 平均响应时间和灵敏度，适用于大多数应用场合

SMOOTH: 减弱响应时间和灵敏度可以在紧急应用场合或有电气干扰的环境中改善控制稳定性

这项新功能将从6月开始投入生产，最初将用于直动式伺服比例阀&带集成式放大器的高性能换向阀，并将于2020年第四季度扩展至先导式阀型

更多信息请参考技术样本：

[FS165](#), [FS168](#), [FS180](#), [FS610](#), [FS620](#)



Atos 携“太阳马戏团”动作舞台引领IFPE 2020

Atos此次以全新的展台设计亮相美国流体动力行业的主要国际盛会，展示了我们创新的通过安全认证的的比例阀和防爆型数字式伺服比例阀系列

在IFPE展会期间，我们的客户有一个独享的机会可在太阳马戏团的“KA”表演中欣赏Atos比例阀的动作

这场演出的主要特点是一个重达37吨的独特的移动表演舞台！Atos LIQZP 伺服插装阀在整个表演过程中提供了舞台倾斜和旋转所需的高流量和精确控制。这次活动由Atos主办，包括参观液压系统的特别后台通道



PESO 证书更新

根据最新的国际标准，Atos已对全系列防爆型开关阀和不带集成式放大器的比例阀更新了印度PESO认证

PESO 证书编号将于六月开始引入到有 ATEX, IECEx, EAC, PESO 多重认证的防爆型电磁铁铭牌上

相关证书可在 www.atos.com/online/certificates 上进行浏览



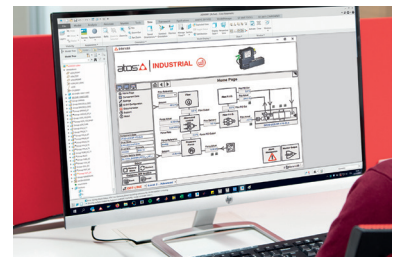
新版 Atos 编程软件发布

E-SW 8.9 和 Z-SW 3.5 版软件将于5月底面世，提供全新的图形界面，并始终保持其“人性化”的理念，不会因此改变其结构和功能

这些新版编程软件将包含从6月开始上市的最新数字产品和选项：

- DIN导轨式放大器 E-BM-TID/LID
- 伺服比例阀&带智能调控功能的高性能换向阀

当新版本可供下载时，软件注册用户将收到相关的电子邮件



用于管式过滤器的目视压差发讯器

与电气压差发讯器相比，用于FPS & FPH型管式过滤器的新目视压差堵塞发讯器是一种简单且经济有效的解决方案。适用于带或不带旁路阀的过滤器

更多信息请参考技术样本 [LF020](#), [LF030](#) 和 [LF040](#)