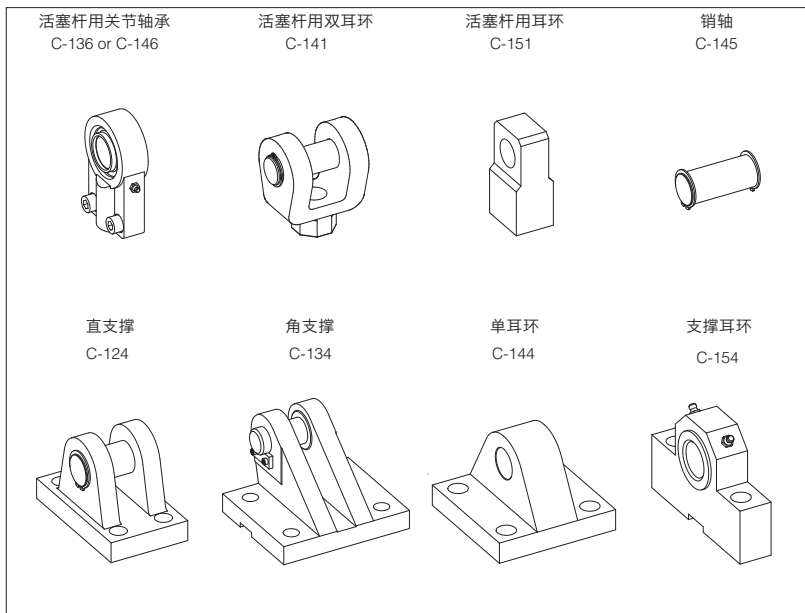


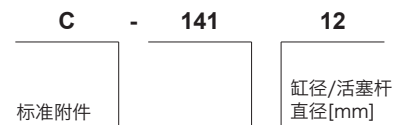
# 液压缸的附件

ISO 6982, ISO 8132和ISO 8133标准



右图显示, Atos可提供标准的活塞杆附件和支撑: 它们适用于每个缸径。不同的组合见第 12 节。不锈钢附件可按需提供。

## 1 型号



活塞杆附件:

- 136 = 活塞杆用关节轴承
  - 146 = 活塞杆用关节轴承
  - 141 = 活塞杆用双耳环
  - 151 = 活塞杆用耳环
  - 145 = 双耳环用销轴
- 支撑:
- 124 = 直支撑
  - 134 = 角支撑
  - 144 = 单耳环
  - 154 = 支撑耳轴

## 2 可能组合

Ø 杆径	活塞杆附件型号					Ø 杆径	支撑件型号			
	 (a)									
12 18 选项 H(b)	NA	C-14612	C-14112	C-15112	C-14512	25	NA	C-13425	C-14425	C-15425
22 22 选项 H(b)	C-13616	C-14614	C-14114	C-15114	C-14514	32	NA	C-13432	C-14432	C-15432
28 28 选项 H(b)	C-13618	C-14618	C-14118	C-15118	C-14518	40	C-12422 (c)	C-13440	C-14440	C-15440
36 36 选项 H(b)	C-13622	C-14622	C-14122	C-15122	C-14522	50	C-12428 (c) C-12436 (d)	C-13450	C-14450	C-15450
45 45 选项 H(b)	C-13628	C-14628	C-14128	C-15128	C-14528	63	C-12436 (c) C-12445 (d)	C-13463	C-14463	C-15463
56 56 选项 H(b)	C-13636	C-14636	C-14136	C-15136	C-14536	80	C-12445 (c) C-12456 (d)	C-13480	C-14480	C-15480
70 70 选项 H(b)	C-13645	C-14645	C-14145	C-15145	C-14545	100	C-12456 (c) C-12470 (d)	C-134100	C-144100	C-154100
90 90 选项 H(b)	C-13656	C-14656	C-14156	C-15156	C-14556	125	C-12470 (c) C-12490 (d)	C-134125	C-144125	C-154125
110 110 选项 H(b)	C-13670	C-14670	C-14170	C-15170	C-14570	160	C-12490 (c) C-124100 (d)	C-134160	C-144160	C-154160
140 140 选项 H(b)	C-13690	C-14690	C-14190	C-15190	C-14590	200	C-124100 (c)	C-134200	C-144200	C-154200

注释:

(a)选项H: 轻型外螺纹, 详细信息参考样本B137或B140

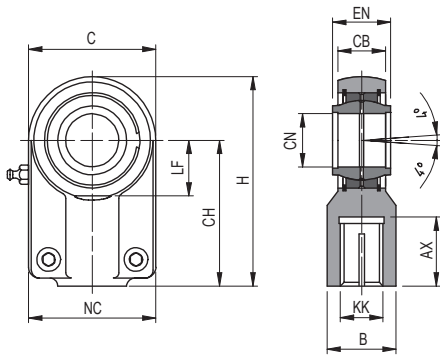
(b)对于活塞杆110, 140, 180和220, 同样可提供C-136, 见第 13 节

(c)S安装方式在CN型油缸

(d)S安装方式在CC型油缸

### 3 尺寸

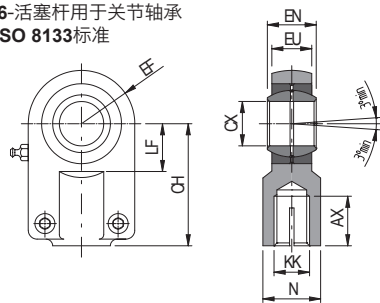
**C-136-活塞杆用于关节轴承**  
符合ISO 6982和8132



**注释:**  
(1)附件带有自润滑, 因此不配置润滑油  
(2)当油缸工作中受到高频率的振荡和推拉时, 应考虑动载荷

代码	KK	AX min	B max	C max	CB max	CH js13	CN H7	EN h12	H	LF	NC	质量 [kg]	最大负载[kN](2) 动态	静态	螺钉 扭矩
C-13616 (1)	M12x1.25	17	16	32	11	38	12	12	54	17	32	0.11	10.8	24.5	6 Nm
C-13618	M14x1.5	19	21	40	13	44	16	16	64	19	40	0.20	17.6	36.5	10 Nm
C-13622	M16x1.5	23	25	47	17	52	20	20	75	23	47	0.35	30	48	25 Nm
C-13628	M20x1.5	29	30	58	22	65	25	25	96	29	54	0.62	48	78	25 Nm
C-13636	M27x2	37	38	71	28	80	32	32	118	37	66	1.15	67	114	49 Nm
C-13645	M33x2	46	47	90	33	97	40	40	146	46	80	2.18	100	204	49 Nm
C-13656	M42x2	57	58	109	41	120	50	50	179	57	96	3.96	156	310	86 Nm
C-13670	M48x2	64	70	136	53	140	63	63	211	64	114	6.80	255	430	210 Nm
C-13690	M64x3	86	90	170	67	180	80	80	270	86	148	13.00	400	695	410 Nm
C-13690A	M72x3	91	100	185	72	195	90	90	296	91	160	19.10	490	750	410 Nm
C-136110	M80x3	96	110	211	85	210	100	100	322	96	178	25.00	610	1.060	710 Nm
C-136110A	M90x3	106	125	235	88	235	110	110	364	106	190	32.00	655	1.200	710 Nm
C-136140	M100x3	113	135	265	103	260	125	125	405	113	200	46.00	950	1.430	710 Nm
C-136180	M125x4	126	165	326	130	310	160	160	488	126	250	82.50	1.370	2.200	710 Nm
C-136220	M160x4	161	215	418	162	390	200	200	620	161	320	168.00	2.120	3.650	1500Nm

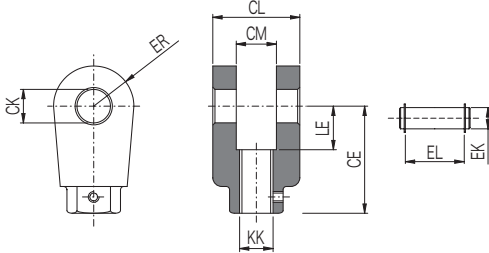
**C-146-活塞杆用于关节轴承**  
符合ISO 8133标准



**注释:**  
(1)附件带有自润滑, 因此不配置润滑油  
(2)当油缸工作中受到高频率的振荡和推拉时, 应考虑动载荷

代码	KK	AX min	CH js13	CX max	EF max	EN max	EU min	N max	质量 [kg]	最大负载[kN](2) 动态	静态	螺钉 扭矩	
C-14612(1)	M10x1.25	15	42	12 <sup>0</sup> <sub>-0.008</sub>	20	10 <sup>0</sup> <sub>-0.12</sub>	8	16	17	0.12	10.8	17	10 Nm
C-14614(1)	M12x1.25	17	48	16 <sup>0</sup> <sub>-0.008</sub>	22.5	14 <sup>0</sup> <sub>-0.12</sub>	11	20	21	0.22	21.1	28.5	10 Nm
C-14618(1)	M14x1.5	19	58	20 <sup>0</sup> <sub>-0.01</sub>	27.5	16 <sup>0</sup> <sub>-0.12</sub>	13	28	25	0.43	30	42.5	25 Nm
C-14622	M16x1.5	23	68	25 <sup>0</sup> <sub>-0.01</sub>	32.5	20 <sup>0</sup> <sub>-0.12</sub>	17	31	30	0.67	48	67	25 Nm
C-14628	M20x1.5	29	85	30 <sup>0</sup> <sub>-0.01</sub>	40	22 <sup>0</sup> <sub>-0.12</sub>	19	35	36	1.25	62	108	49 Nm
C-14636	M27x2	37	105	40 <sup>0</sup> <sub>-0.012</sub>	50	28 <sup>0</sup> <sub>-0.12</sub>	23	45	45	2.16	100	156	49 Nm
C-14645	M33x2	46	130	50 <sup>0</sup> <sub>-0.012</sub>	60	35 <sup>0</sup> <sub>-0.12</sub>	30	58	55	3.90	156	245	86 Nm
C-14656	M42x2	57	150	60 <sup>0</sup> <sub>-0.015</sub>	80	44 <sup>0</sup> <sub>-0.15</sub>	38	68	68	7.15	245	380	210 Nm
C-14670	M48x2	64	185	80 <sup>0</sup> <sub>-0.015</sub>	102.5	55 <sup>0</sup> <sub>-0.15</sub>	47	82	90	15.00	400	585	410 Nm
C-14690	M64x3	86	240	100 <sup>0</sup> <sub>-0.02</sub>	120	70 <sup>0</sup> <sub>-0.20</sub>	55	116	110	27.30	610	865	710 Nm

**C-141-活塞杆用于双耳环**  
符合ISO 8133标准

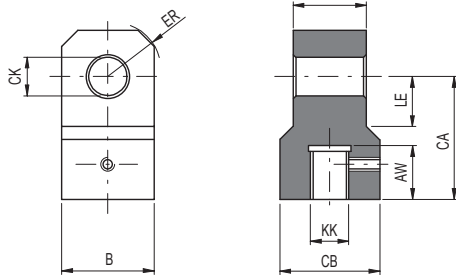


**注释:**  
随货提供C-145\*销轴

**C-145 - 销轴**

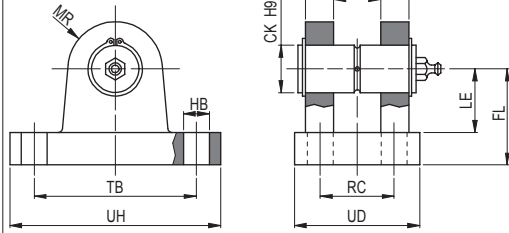
代码	KK	CE JS13	CK H9	CL max	CM A13	EK f8	EL max	ER max	LE min	质量 [kg]	最大负载 静态[kN]
C-14112 C-14512	M10x1.25	32	10	24	12	10	29	12	13	0.10	8
C-14114 C-14514	M12x1.25	36	12	32	16	12	37	17	19	0.18	12.5
C-14118 C-14518	M14x1.5	38	14	40	20	14	45	17	19	0.23	20
C-14122 C-14522	M16x1.5	54	20	60	30	20	66	29	32	0.90	32
C-14128 C-14528	M20x1.5	60	20	60	30	20	66	29	32	0.91	50
C-14136 C-14536	M27x2	75	28	80	40	28	87	34	39	1.92	80
C-14145 C-14545	M33x2	99	36	100	50	36	107	50	54	4.92	125
C-14156 C-14556	M42x2	113	45	120	60	45	129	53	57	6.53	200
C-14170 C-14570	M48x2	126	56	140	70	56	149	59	63	10.11	320
C-14190 C-14590	M64x3	168	70	160	80	70	169	78	83	19.20	500

**C-151-活塞杆用耳环**  
符合ISO 8133标准



代码	KK	AW min	B	CA JS13	CB max	CK H9	EM h13	ER max	LE min	质量 [kg]	最大负载 静态[kN]
C-15112	M10x1.25	14	18	32	18	10	12	12	13	0.08	8
C-15114	M12x1.25	16	22	36	22	12	16	17	19	0.15	12.5
C-15118	M14x1.5	18	25	38	20	14	20	17	19	0.22	20
C-15122	M16x1.5	22	35	54	30	20	30	29	32	0.50	32
C-15128	M20x1.5	28	40	60	30	20	30	29	32	1.10	50
C-15136	M27x2	36	50	75	40	28	40	34	39	1.50	80
C-15145	M33x2	45	70	99	50	36	50	50	54	2.50	125
C-15156	M42x2	56	100	113	65	45	60	53	57	4.20	200
C-15170	M48x2	63	116	126	70	56	70	59	63	11.80	320
C-15190	M64x3	85	160	168	110	70	80	78	83	17.00	500

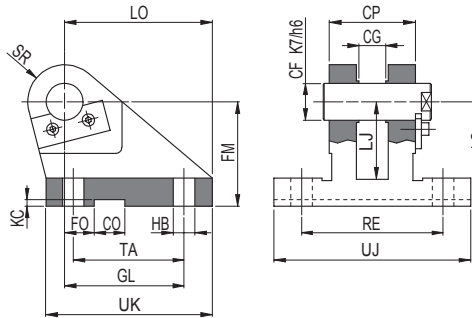
**C-124-直支撑**  
符合ISO8132标准



注释:  
随货提供销轴

代码	CK H9	CL h16	CM A13	FL JS12	HB H13	LE min	MR max	RC JS14	TB JS14	UD max	UH max	质量 [kg]	最大负载 静态[kN]
C-12414	12	28	12	34	9	22	12	20	50	40	70	0.31	8
C-12418	16	36	16	40	11	27	16	26	65	50	90	0.59	12.5
C-12422	20	45	20	45	11	30	20	32	75	58	98	0.9	20
C-12428	25	56	25	55	13.5	37	25	40	85	70	113	1.6	32
C-12436	32	70	32	65	17.5	43	32	50	110	85	143	2.8	50
C-12445	40	90	40	76	22	52	40	65	130	108	170	5.0	80
C-12456	50	110	50	95	26	65	50	80	170	130	220	10.1	125
C-12470	63	140	63	112	33	75	63	100	210	160	270	15.4	200
C-12490	80	170	80	140	39	95	80	125	250	210	320	30.0	320
C-12490A	90	190	90	160	45	108	90	140	290	230	370	35.0	400
C-124100	100	210	100	180	45	120	100	160	315	260	400	60.2	500

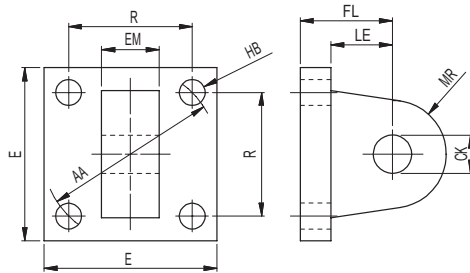
**C-134-支撑**  
符合ISO 8133标准



注释:  
随货提供销轴

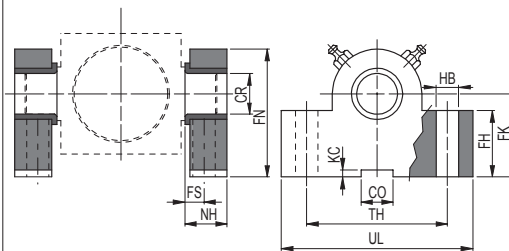
代码	CF K7	CG +0.1/+0.3	CO H9	CP h14	FM js13	FO JS13	GL H13	KC	LG	LJ min	LO max	RE js13	SR max	TA js13	UJ max	UK max	质量 [kg]	最大负载 静态[kN]	
C-13425	12	10	10	30	40	16	46	9	3.3	28	29	56	55	12	40	75	60	0.52	8
C-13432	16	14	16	40	50	18	61	11	4.3	37	38	74	70	16	55	95	80	1.05	12.5
C-13440	20	16	16	50	55	20	64	13.5	4.3	39	40	80	85	20	58	120	90	1.72	20
C-13450	25	20	25	60	65	22	78	15.5	5.4	48	49	98	100	25	70	140	110	2.72	32
C-13463	30	22	25	70	85	24	97	17.5	5.4	62	63	120	115	30	90	160	135	5.15	50
C-13480	40	28	36	80	100	24	123	22	8.4	72	73	148	135	40	120	190	170	9.3	80
C-134100	50	35	36	100	125	35	155	30	8.4	90	92	190	170	50	145	240	215	18.3	125
C-134125	60	44	50	120	150	35	187	39	11.4	108	110	225	200	60	185	270	260	35	200
C-134160	80	55	50	160	190	35	255	45	11.4	140	142	295	240	80	260	320	340	63	320
C-134200	100	70	63	200	210	35	285	48	12.4	150	152	335	300	100	300	400	400	109	500

**C-144-单耳环**  
符合ISO 8133标准



代码	CK H9	AA	E max	EM h13	FL js13	HB H13	LE min	MR max	R js13	质量 [kg]	最大负载 静态[kN]
C-14425	10	40	40	12	23	5.5	13	12	28.3	0.30	8
C-14432	12	47	45	16	29	6.6	19	17	33.2	0.45	12
C-14440	14	59	63	20	29	9	19	17	41.7	0.90	20
C-14450	20	74	75	30	48	13.5	32	29	52.3	1.30	32
C-14463	20	91	90	30	48	13.5	32	29	64.3	1.90	50
C-14480	28	117	115	40	59	17.5	39	34	82.7	4.00	80
C-144100	36	137	130	50	79	17.5	54	50	96.9	6.25	125
C-144125	45	178	165	60	87	24	57	53	125.9	11.40	200
C-144160	56	219	205	70	103	30	63	59	154.9	20.80	320
C-144200	70	269	245	80	132	33	82	78	190.2	38.80	500

**C-154-支撑耳环 (油缸安装形式为G,H和L)**  
符合ISO 8132标准



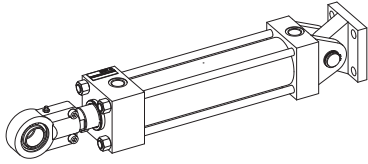
注释:  
此型号提供两个支撑耳环

代码	CR H7	CO N9	FH max	FK JS12	FN max	FS js13	HB H13	KC 0/+0.3	NH max	TH js13	UL max	质量 [kg]	最大负载 静态[kN]
C-15425	12	10	25	34	49	8	9	3.3	17	40	63	0.46	8
C-15432	16	16	30	40	59	10	11	4.3	21	50	80	0.83	12.5
C-15440	20	16	38	45	69	10	11	4.3	21	60	90	1.21	20
C-15450	25	25	45	55	80	12	13.5	5.4	26	80	110	2.15	32
C-15463	32	25	52	65	100	15	17.5	5.4	33	110	150	4.63	50
C-15480	40	36	60	76	120	16	22	8.4	41	125	170	7.78	80
C-154100	50	36	75	95	140	20	26	8.4	51	160	210	14.3	125
C-154125	63	50	85	112	177	25	33	11.4	61	200	265	23.4	200
C-154160	80	50	112	140	220	31	39	11.4	81	250	325	53.1	320
C-154200	100	63	150	200	300	42	52	12.4	101	320	410	112	500

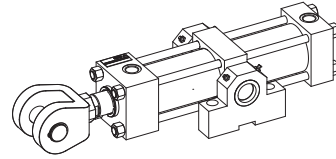


4 附件举例

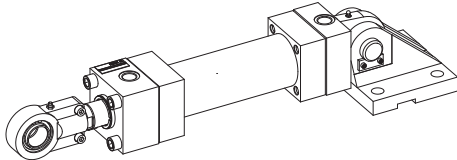
CK - 安装形式为C, 带附件C-136和C-144



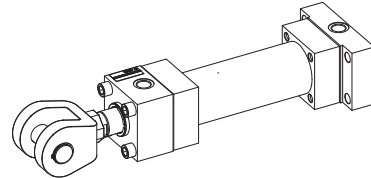
CK - 安装形式为L, 带附件C-141和C-154



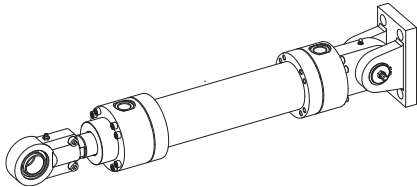
CH - 安装形式为S, 带附件C-136和C-134



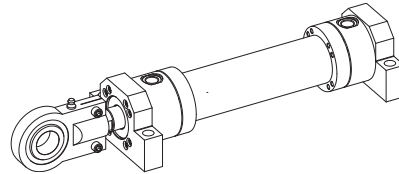
CH - 安装形式为P, 带附件C-141



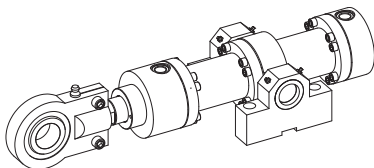
CN - 安装形式为S, 带附件C-136和C-124



CN - 安装形式为E, 带附件C-146



CC - 安装形式为L, 带附件C-146和C-154



CC - 安装形式为A, 带附件C-141

