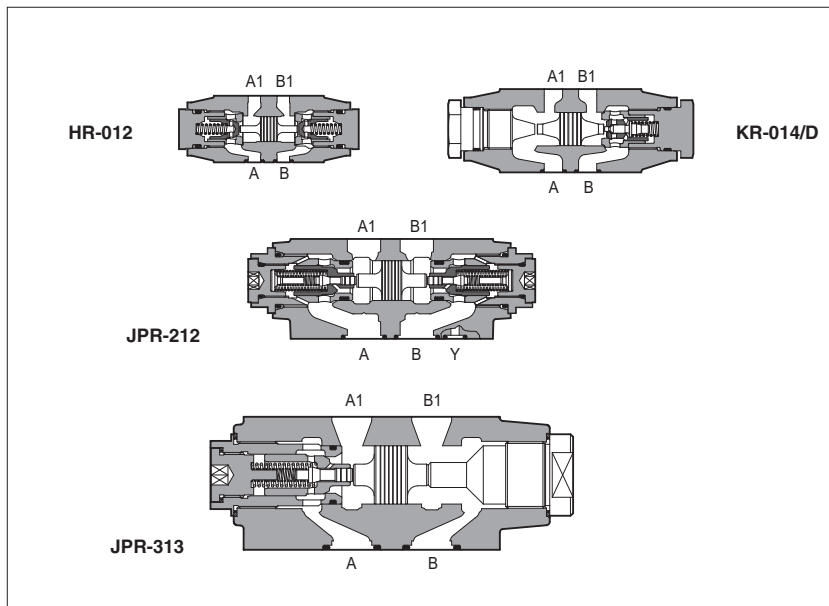


HR, KR, JPR型叠加式单向阀

直动式或先导式, ISO 4401标准, 06, 10, 16和25通路



HR, KR为单向阀, 有直动式或先导式两种形式。

JPR为先导式单向阀。

对于KR型中的某些型号可以按要求提供可选的预卸压形式。

HR-0 = 06通路: 流量高达60l/min, 压力高达350bar。

KR-0 = 10通路: 流量高达120l/min, 压力高达315bar。

JPR-2 = 16通路: 流量高达200l/min, 压力高达350bar。

JPR-3 = 25通路: 流量高达300l/min, 压力高达350bar。

此类阀适用于液压油或具有类似润滑特性合成液的液压系统中。

1 型号

HR-0	12	4	*	**	*
叠加式单向阀, 规格: HR-0 = 06 JPR-2 = 16 KR-0 = 10 JPR-3 = 25				设计号	密封材料, 见第 [3] 节: - = NBR PE = FKM BT = HNBR

机能, 见第 [2] 节

直动式 (仅对HR和KR):

02 = 双作用, 作用于A口和B口

03 = 单作用, 作用于A口

04 = 单作用, 作用于B口

11 = 单作用, 作用于P口

16 = 单作用, 作用于T口

先导式:

12 = 双作用, 作用于A口和B口

13 = 单作用, 作用于A口

14 = 单作用, 作用于B口

选项 (仅对KR-012, -013, -014):

D = 带预泄压 (仅对标准开启压力 = 1bar)

弹簧开启压力:

对HR和KR

- = 0.5 bar (标准型) **4** = 4 bar

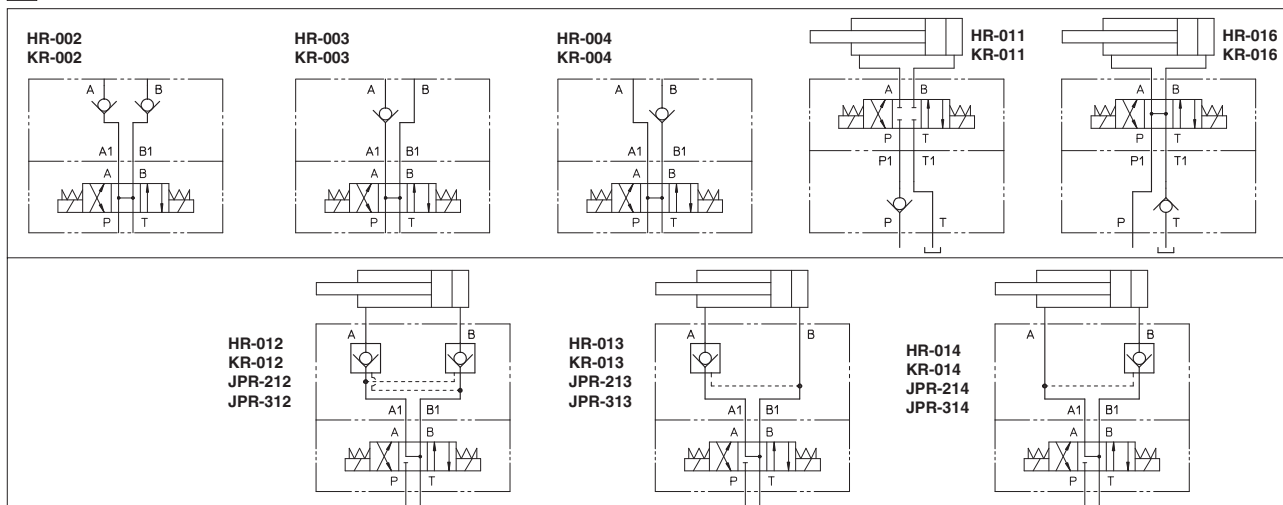
2 = 2 bar

对JPR

- = 0.5 bar (标准型)

8 = 8 bar

2 阀机能



先导压力通过A口或B口分别作用在阀的B口和A口上。

最小先导压力由面积比决定, 参见下表。

阀型号	面积比
HR	3.3:1
KR	3.3:1 (标准型); 11:1 (选项/D, 装有预泄压系统)
JPR-2	13.6:1 (标准型装有预泄压系统)
JPR-3	17:1 (标准型装有预泄压系统)

3 主要特征, 密封和油液 - 关于表中未列出的油液, 请咨询我们技术部

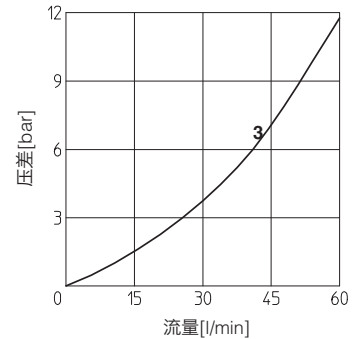
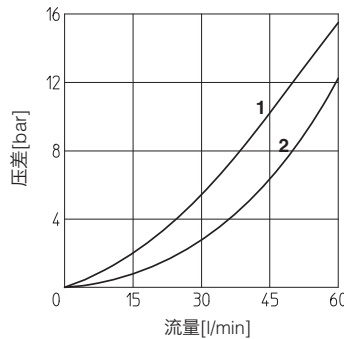
安装位置	任意位置		
安装面参数要求	粗糙度指标Ra0.4 - 平面度0.01/100 (ISO 1101标准)		
MTTFd 值符合EN ISO 13849 标准	150年, 详细信息见技术样本 P007		
遵守细则	RoHs指令2011/65/EU, 最新版2015/863/EU REACH规则(EC)n° 1907/2006		
环境温度	标准型 = -30°C ~ +80°C /PE选项 = -20°C~+70°C /BT选项 = -40°C ~+70°C		
密封, 推荐油液温度	NBR密封 (标准型) = -20°C ~ +60°C, 带HFC油液=-20°C ~ +50°C FKM密封 (/PE选项) = -20°C ~ +80°C HNBR密封 (/BT选项) = -40°C ~ +60°C, 带HFC油液=-40°C ~ +50°C		
推荐粘度	15~100mm ² /s - 最大允许范围2.8~500mm ² /s		
油液最高清洁度	ISO 4406标准, 20/18/15 NAS 1638 9级, 同样可参阅www.atos.com或KTF样本中的过滤器部分		
油液种类	适合密封类型	种类	参考标准
矿物油	NBR, FKM, HNBR	HL, HLP, HLPD, HVLP, HVLPD	DIN 51524
不含水抗燃油液	FKM	HFDU, HFDR	ISO 12922
含水抗燃油液	NBR, HNBR	HFC	

4 HR-0曲线

基于油温50°C, ISO VG46 矿物油

流经单向阀:

- 1 = A→A₁; B→B₁ 对
HR-012, HR-013, HR-014
- 2 = A₁→A; B₁→B 对
HR-012, HR-013, HR-014
- 3 = HR-011, HR-016

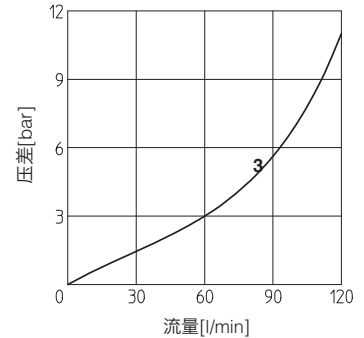
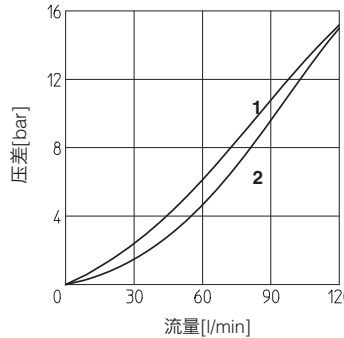


5 KR-0曲线

基于油温50°C, ISO VG46 矿物油

流经单向阀:

- 1 = A→A₁; B→B₁ 对
KR-012, KR-013, KR-014
- 2 = A₁→A; B₁→B 对
KR-012, KR-013, KR-014
- 3 = KR-011, KR-016

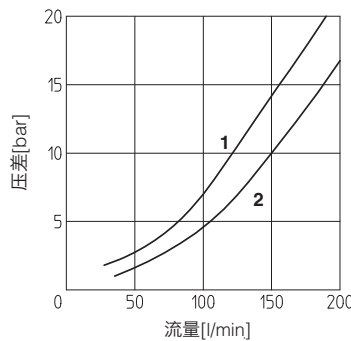


6 JPR-2曲线

基于油温50°C, ISO VG46 矿物油

流经单向阀:

- 1 = A→A₁; B→B₁ 对
JPR-212, JPR-213, JPR-214
- 2 = A₁→A; B₁→B 对
JPR-212, JPR-213, JPR-214

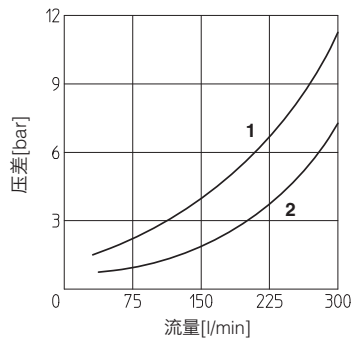


7 JPR-3曲线

基于油温50°C, ISO VG46 矿物油

流经单向阀:

- 1 = A→A₁; B→B₁ 对
JPR-312, JPR-313, JPR-314
- 2 = A₁→A; B₁→B 对
JPR-312, JPR-313, JPR-314



8 HR-0型阀安装尺寸[mm]

HR-002
HR-003
HR-004
HR-012
HR-013
HR-014

侧视图

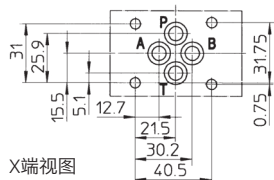
质量: 1 Kg

HR-011
HR-016

侧视图

质量: 0.7 Kg

ISO 4401: 2005
安装界面: 4401-03-02-0-05
A,B,P,T口尺寸: $\varnothing = 7.5$ mm (max)
密封圈: 4xOR108



紧固螺钉: 4个M5内六角螺钉, 长度由叠加阀的数量和型号决定。

9 KR-0型阀安装尺寸[mm]

KR-012
KR-002
KR-003
KR-004
KR-013
KR-014

侧视图

质量: 2.3 Kg

KR-016

侧视图

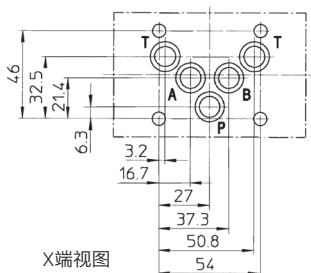
质量: 2.5 Kg

KR-011

侧视图

质量: 1.7 Kg

ISO 4401: 2005
安装界面: 4401-05-04-0-05
A, B, P, T口尺寸: $\varnothing = 11.2$ mm(max)
密封圈: 5xOR2050



紧固螺钉: 4个M6内六角螺钉, 长度由叠加阀的数量和型号决定。

