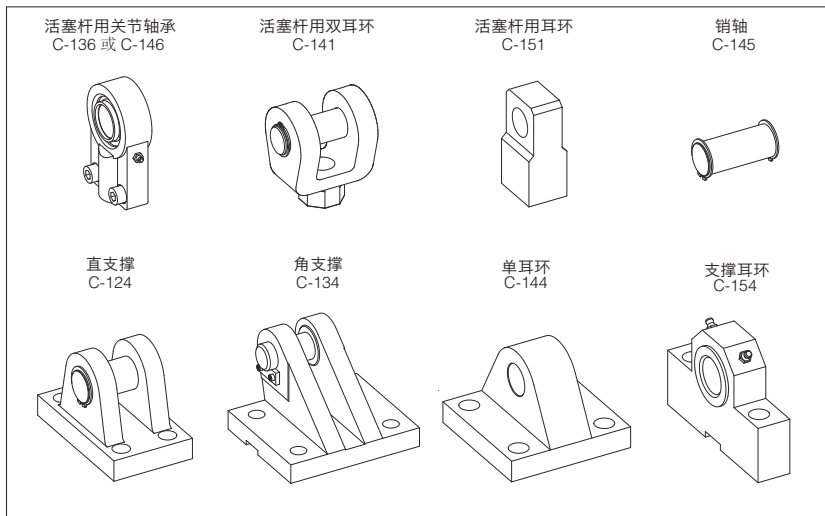


液压缸的附件

ISO 6982, ISO 8132和ISO 8133标准



右图显示, Atos可提供标准的活塞杆附件和支撑: 它们适用于每个缸径。不同的组合见第②节。不锈钢附件可按需供货。

1 型号

C - **141** **12** - **V**

标准附件

活塞杆附件:
136 = 活塞杆用关节轴承
146 = 活塞杆用关节轴承
141 = 活塞杆用双耳环
151 = 活塞杆用耳环
145 = 双耳环用销轴

支撑:
124 = 直支撑
134 = 角支撑
144 = 单耳环
154 = 支撑耳轴

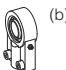

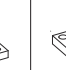
涂层见第⑤节

缸径/活塞杆直径[mm]

SWC 油缸设计软件

Atos油缸和伺服油缸选型辅助软件, 包含油缸的尺寸, 所有技术信息, CAD格式的2维和3维设计图。
www.atos.com可供下载

2 可能组合

Ø 缸径	活塞杆附件型号					Ø 缸径	支撑件型号			
	 (b)									
12 18 选项H(a)	NA	C-14612	C-14112	C-15112	C-14512	25	NA	C-13425	C-14425	C-15425
14 22 选项H(a)	C-13616	C-14614	C-14114	C-15114	C-14514	32	NA	C-13432	C-14432	C-15432
18 22 选项H(a) 28 选项H	C-13618	C-14618	C-14118	C-15118	C-14518	40	C-12422 (c)	C-13440	C-14440	C-15440
22 28 选项H(a) 36 选项H	C-13622	C-14622	C-14122	C-15122	C-14522	50	C-12428 (c) C-12436 (d)	C-13450	C-14450	C-15450
28 36 选项H(a) 45 选项H	C-13628	C-14628	C-14128	C-15128	C-14522	63	C-12436 (c) C-12445 (d)	C-13463	C-14463	C-15463
36 45 选项H(a) 56 选项H	C-13636	C-14636	C-14136	C-15136	C-14536	80	C-12445 (c) C-12456 (d)	C-13480	C-14480	C-15480
45 56 选项H(a) 70 选项H	C-13645	C-14645	C-14145	C-15145	C-14545	100	C-12456 (c) C-12470 (d)	C-134100	C-144100	C-154100
56 70 选项H(a) 90 选项H	C-13656	C-14656	C-14156	C-15156	C-14556	125	C-12470 (c) C-12490 (d)	C-134125	C-144125	C-154125
70 90 选项H(a) 110 选项H	C-13670	C-14670	C-14170	C-15170	C-14570	160	C-12490 (c) C-124100 (d)	C-134160	C-144160	C-154160
90 110 选项H(a) 140 选项H	C-13690	C-14690	C-14190	C-15190	C-14590	200	C-124100 (c)	C-134200	C-144200	C-154200

注释:

(a) 选项H: 轻型外螺纹, 详细信息参考样本B137或B140

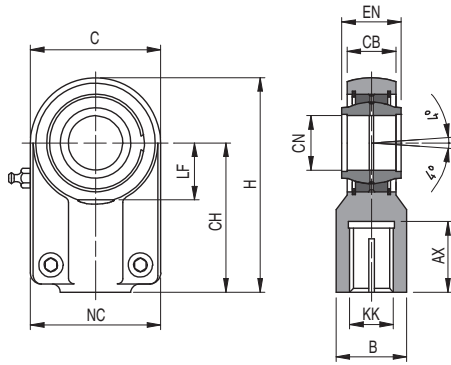
(b) 对于活塞杆110,140,180和220, 同样可提供C-136, 见第③节

(c) S安装方式在CN型油缸

(d) S安装方式在CC型油缸

3 尺寸

C-136 - 活塞杆用于关节轴承
符合ISO 6982和8132标准

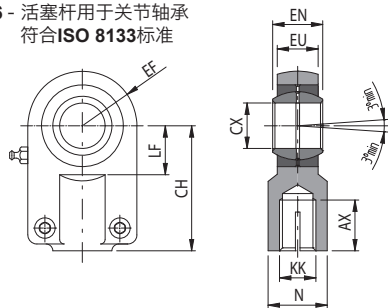


注释:

- (1)附件带有自润滑, 因此不配置润滑油
- (2)当油缸工作中受到高频率的振荡和推拉时, 应考虑动载荷
- (3)非标

代码	KK	AX min	B max	C max	CB max	CH JS13	CN H7	EN h12	H	LF min	NC	质量 [kg]	最大负载[kN] (2)		螺钉扭矩
													动态	静态	
C-13616 (1)	M12x1,25	17	19	33	11	38	12	12	54	13	32	0,11	10,8	24,5	6 Nm
C-13618	M14x1,5	19	22	41	14	44	16	16	64	16,5	40	0,2	17,6	36,5	10 Nm
C-13622	M16x1,5	23	28	50	17,5	52	20	20	75	20,5	47	0,35	30	48	25 Nm
C-13628	M20x1,5	29	31	64	22	65	25	25	96	25,5	54	0,62	48	78	25 Nm
C-13636	M27x2	37	38	80	28	80	32	32	118	30	66	1,15	67	114	49 Nm
C-13645	M33x2	46	47	100	34	97	40	40	146	39	80	2,18	100	204	49 Nm
C-13656	M42x2	57	58	126	42	120	50	50	179	47	96	3,96	156	310	86 Nm
C-13670	M48x2	64	70	145	53,5	140	63	63	211	58	114	6,8	255	430	210 Nm
C-13690	M64x3	86	91	184	68	180	80	80	270	74	148	13	400	695	410 Nm
C-13690A (3)	M72x3	91	100	185	72	195	90	90	296	91	160	19,1	490	750	410 Nm
C-136110	M80x3	96	110	228	85,5	210	100	100	322	94	178	25	610	1.060	710 Nm
C-136110A (3)	M90x3	106	125	235	88	235	110	110	364	106	190	32	655	1.200	710 Nm
C-136140	M100x3	113	135	320	105	260	125	125	405	116	200	46	950	1.430	710 Nm
C-136180	M125x4	126	165	400	133	310	160	160	488	145	250	82,5	1.370	2.200	710 Nm
C-136220	M160x4	161	215	500	165	390	200	200	620	190	320	168	2.120	3.650	1500Nm

C-146 - 活塞杆用于关节轴承
符合ISO 8133标准



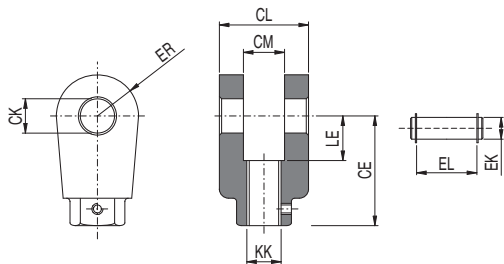
注释:

- (1)附件带有自润滑, 因此不配置润滑油
- (2)当油缸工作中受到高频率的振荡和推拉时, 应考虑动载荷
- (3)不符合ISO 8133标准

代码	KK	AX min	CH JS13	CX	EF max	EN	EU max	LF min	N max	质量 [kg]	最大负载[kN] (2)		螺钉扭矩
											动态	静态	
C-14612 (1)	M10x1,25	15	42	12 ⁰ _{-0,008}	18	10 ⁰ _{-0,12} (3)	8,5	16	19	0,12	10,8	17	10 Nm
C-14614 (1)	M12x1,25	17	48	16 ⁰ _{-0,008}	23	14 ⁰ _{-0,12} (3)	11,5	20	22	0,22	21,1	28,5	10 Nm
C-14618 (1)	M14x1,5	19	58	20 ⁰ _{0,01}	28	16 ⁰ _{-0,12} (3)	13,5	25	28	0,43	30	42,5	25 Nm
C-14622	M16x1,5	23	68	25 ⁰ _{-0,01}	33	20 ⁰ _{-0,12} (3)	18	30	31	0,67	48	67	25 Nm
C-14628	M20x1,5	29	85	30 ⁰ _{-0,01}	41	22 ⁰ _{-0,12} (3)	20	35	37	1,25	62	108	49 Nm
C-14636	M27x2	37	105	40 ⁰ _{0,012}	51	28 ⁰ _{-0,12} (3)	24	45	47	2,16	100	156	49 Nm
C-14645	M33x2	46	130	50 ⁰ _{-0,012}	61	35 ⁰ _{-0,12} (3)	31	58	57	3,9	156	245	86 Nm
C-14656	M42x2	57	150	60 ⁰ _{0,015}	80	44 ⁰ _{-0,15}	39	68	69	7,15	245	380	210 Nm
C-14670	M48x2	64	185	80 ⁰ _{0,015}	102,5	55 ⁰ _{-0,15}	48	92	91	15	400	585	410 Nm
C-14690	M64x3	86	240	100 ⁰ _{-0,02}	120	70 ⁰ _{-0,20}	57	116	110	27,3	610	865	710 Nm

C-141 - 活塞杆用于双耳环
符合ISO 8133标准

C-145 - 销轴

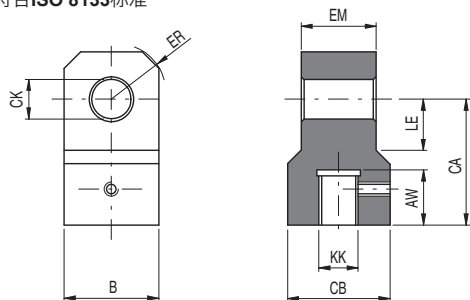


注释:

随货提供C-145*销轴

代码	KK	CE JS13	CK H9	CL max	CM A13	EK f8	EL min	ER max	LE min	质量 [kg]	最大负载静态[kN]
C-14112 C-14512	M10x1,25	32	10	26	12	10	29	12	13	0,1	8
C-14112 C-14512	M12x1,25	36	12	34	16	12	37	17	19	0,18	12,5
C-14118 C-14518	M14x1,5	38	14	42	20	14	45	17	19	0,23	20
C-14122 C-14522	M16x1,5	54	20	62	30	20	66	29	32	0,9	32
C-14128 C-14522	M20x1,5	60	20	62	30	20	66	29	32	0,91	50
C-14136 C-14536	M27x2	75	28	83	40	28	87	34	39	1,92	80
C-14145 C-14545	M33x2	99	36	103	50	36	107	50	54	4,92	125
C-14156 C-14556	M42x2	113	45	123	60	45	129	53	57	6,53	200
C-14170 C-14570	M48x2	126	56	143	70	56	149	59	63	10,11	320
C-14190 C-14590	M64x3	168	70	163	80	70	169	78	83	19,2	500

C-151 - 活塞杆用耳环
符合ISO 8133标准



代码	KK	AW min	B	CA JS13	CB max	CK H9	EM h13	ER max	LE min	质量 [kg]	最大负载静态[kN]
C-15112	M10x1,25	14	18	32	18	10	12	12	13	0,08	8
C-15114	M12x1,25	16	22	36	22	12	16	17	19	0,15	12,5
C-15118	M14x1,5	18	25	38	20	14	20	17	19	0,22	20
C-15122	M16x1,5	22	35	54	30	20	30	29	32	0,5	32
C-15128	M20x1,5	28	40	60	30	20	30	29	32	1,1	50
C-15136	M27x2	36	50	75	40	28	40	34	39	1,5	80
C-15145	M33x2	45	70	99	50	36	50	50	54	2,5	125
C-15156	M42x2	56	100	113	65	45	60	53	57	4,2	200
C-15170	M48x2	63	116	126	90	56	70	59	63	11,8	320
C-15190	M64x3	85	160	168	110	70	80	78	83	17	500

C-124 - 直支撑
符合ISO8132标准

注释: 随货提供销轴
为销轴锁定板配螺纹孔 (不随货提供)

代码	CK H9	CL h16	CM A13	FL JS12	HB H13	LE min	MR max	RC JS14	TB JS14	UD max	UH max	质量 [kg]	最大负载 静态[kN]
C-12414	12	28	12	34	9	22	12	20	50	40	70	0,31	8
C-12418	16	36	16	40	11	27	16	26	65	50	90	0,59	12,5
C-12422	20	45	20	45	11	30	20	32	75	58	98	0,9	20
C-12428	25	56	25	55	13,5	37	25	40	85	70	113	1,6	32
C-12436	32	70	32	65	17,5	43	32	50	110	85	143	2,8	50
C-12445	40	90	40	76	22	52	40	65	130	108	170	5	80
C-12456	50	110	50	95	26	65	50	80	170	130	220	10,1	125
C-12470	63	140	63	112	33	75	63	100	210	160	270	15,4	200
C-12490	80	170	80	140	39	95	80	125	250	210	320	30	320
C-124100	100	210	100	180	45	120	100	160	315	260	400	60,2	500

C-134 - 角支撑
符合DIN24556或ISO 8133, 并对尺寸CO进行
额外加工

注释:
随货提供销轴锁定板
(1)不符合ISO 8133标准

代码	CF H9 (1)	CG h14/43	CO H9	CP h14	FM js13	FO JS13	GL H13	HB H13	KC	LG	LJ min	LO max	RE js13	SR max	TA js13	UJ max	UK max	质量 [kg]	最大负载 静态[kN]
C-13425	12	10	10	30	40	16	46	9	3,3	28	29	56	55	12	40	75	60	0,52	8
C-13432	16	14	16	40	50	18	61	11	4,3	37	38	74	70	16	55	95	80	1,05	12,5
C-13440	20	16	16	50	55	20	64	13,5 (1)	4,3	39	40	80	85	20	58	120	90	1,72	20
C-13450	25	20	25	60	65	22	78	15,5 (1)	5,4	48	49	98	100	25	70	140	110	2,72	32
C-13463	30	22	25	70	85	24	97	17,5 (1)	5,4	62	63	120	115	30	90	160	135	5,15	50
C-13480	40	28	36	80	100	24	123	22	8,4	72	73	148	135	40	120	190	170	9,3	80
C-134100	50	35	36	100	125	35	155	30	8,4	90	92	190	170	50	145	240	215	18,3	125
C-134125	60	44	50	120	150	35	187	39	11,4	108	110	225	200	60	185	270	260	35	200
C-134160	80	55	50	160	190	35	255	45	11,4	140	142	295	240	80	260	320	340	63	320
C-134200	100	70	63	200	210	35	285	48	12,4	150	152	335	300	100	300	400	400	109	500

C-144 - 单耳环
符合ISO 8133标准

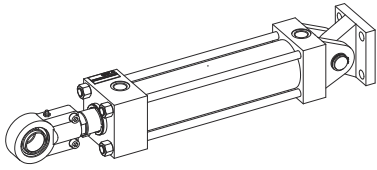
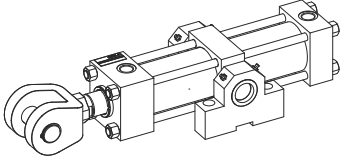
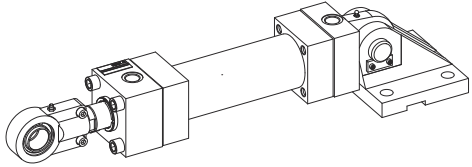
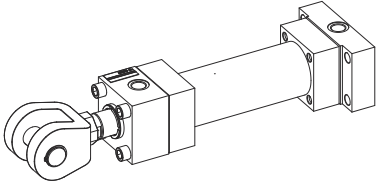
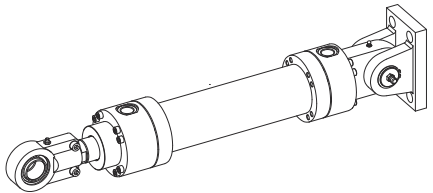
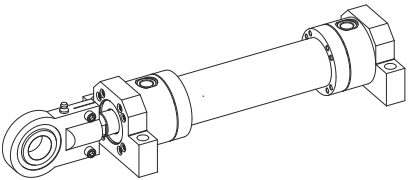
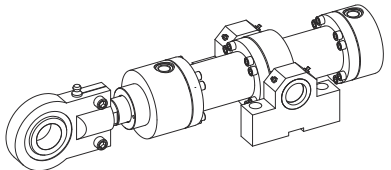
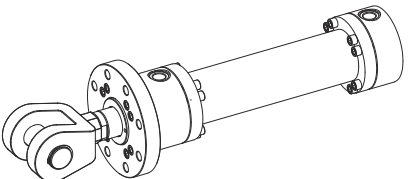
代码	CK H9	AA	E max	EM h13	FL js13	HB H13	LE min	MR max	R js13	质量 [kg]	最大负载 静态[kN]
C-14425	10	40	40	12	23	5,5	13	12	28,3	0,3	8
C-14432	12	47	46	16	29	6,6	19	17	33,2	0,45	12
C-14440	14	59	65	20	29	9	19	17	41,7	0,9	20
C-14450	20	74	79	30	48	13,5	32	29	52,3	1,3	32
C-14463	20	91	91	30	48	13,5	32	29	64,3	1,9	50
C-14480	28	117	118	40	59	17,5	39	34	82,7	4	80
C-144100	36	137	132	50	79	17,5	54	50	96,9	6,25	125
C-144125	45	178	174	60	87	24	57	53	125,9	11,4	200
C-144160	56	219	215	70	103	30	63	59	154,9	20,8	320
C-144200	70	269	256	80	132	33	82	78	190,2	38,8	500

C-154 - 支撑耳环 (油缸安装形式为G,H和L)
符合ISO 8132标准

注释:
此型号提供两个支撑耳环
(1)符合ISO 8133标准

代码	CR H7	CO N9	FH max	FK JS12	FN max	FS js13	HB H13	KC 0/+0.3	NH max	TH js13	UL max	质量 [kg]	最大负载 静态[kN]
C-15425	12	10	25	34	50	8	9	3,3	17	40	63	0,46	8
C-15432	16	16	30	40	60	10	11	4,3	21	50	80	0,83	12,5
C-15440	20	16	38	45	70	10	11	4,3	21	60	90	1,21	20
C-15450	25	25	45	55	80	12	13,5	5,4	26	80	110	2,15	32
C-15463	32	25	52	65	100	15	17,5	5,4	33	110	150	4,63	50
C-15480	40	36	60	76	120	16	22	8,4	41	125	170	7,78	80
C-154100	50	36	75	95	140	20	26	8,4	51	160	210	14,3	125
C-154125	63	50	85	112	180	25	33	11,4	61	200	265	23,4	200
C-154160	80	50	112	140	220	31	39	11,4	81	250	325	53,1	320
C-154200 (1)	100	63	150	200	300	42	52	12,4	101	320	410	112	500

4 附件举例

<p>CK - 安装形式为C, 带活塞杆用关节轴承C-136和单耳环C-144</p> 	<p>CK - 安装形式为L, 带活塞杆用双耳环C-141和支撑耳环C-154</p> 
<p>CH - 安装形式为S, 带活塞杆用关节轴承C-136和角支撑C-134</p> 	<p>CH - 安装形式为P, 带活塞杆用双耳环C-141</p> 
<p>CN - 安装形式为S, 带活塞杆用关节轴承C-136和直支撑C-124</p> 	<p>CN - 安装形式为E, 带活塞杆用关节轴承C-146</p> 
<p>CC - 安装形式为L, 带活塞杆用关节轴承C-146和支撑耳环C-154</p> 	<p>CC - 安装形式为A, 带活塞杆用双耳环C-141</p> 

5 表面处理

有些附件提供表面处理, 从而提高了抗腐蚀性 (24小时的盐雾试验), 详情见下表。所有的附件, 除了C-145销轴, 可提供RAL 9007标准涂层 (200小时盐雾试验) -V选项, 特殊涂层, 根据需求提供。

型号	表面处理	型号	表面处理
 C-136 或 C-146	无涂层	 C-124	无涂层
 C-141	无涂层	 C-134	无涂层
 C-151	黑色磷酸酯	 C-144	黑色磷酸酯
 C-145	黑色磷酸酯	 C-154	无涂层