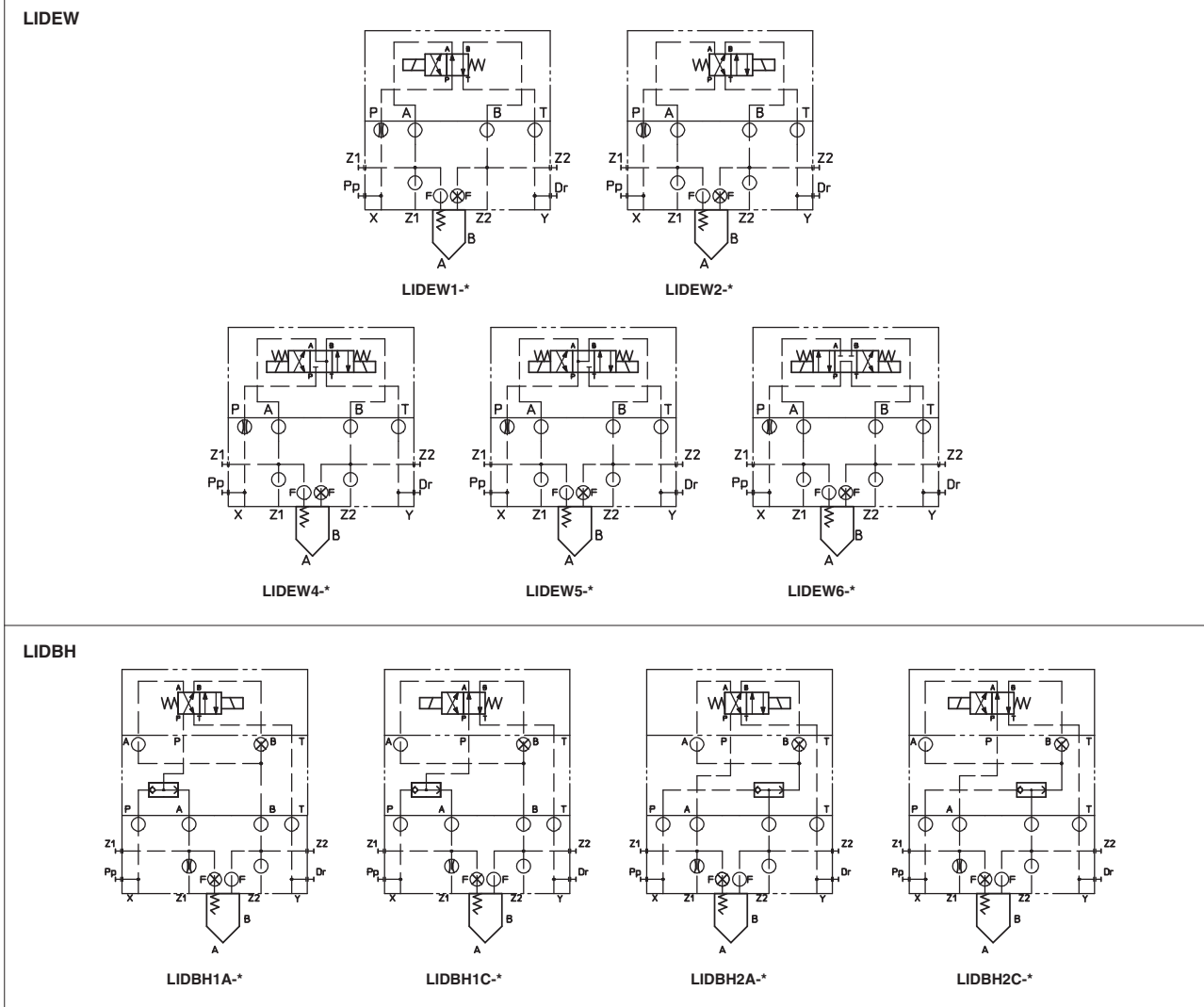




## 2 阀机能和液压符号



## 3 选项

仅适用于LIDEW\*和LIDBH\*盖板(40~63通径):

**/E** = 带外部Pp口, 下面的X口堵住。

对所有型号:

**/B** = 插装阀经先导电磁阀“B”口先导控制

**/F** = 当安全阀使用时能与锥阀芯位置监测装置连接, 参见样本EY120部分。

**/W/P** = 用于先导电磁阀的带橡胶保护帽的加长应急手动按钮, 见样本K150。

**\*\*\*** = 校准阻尼尼塞不同于标准型的, 见第4节。订购这些带有与标准不同的特殊阻尼的盖板时, 必须在型号末尾注明。

### 3.1 可使用的组合选项:

所有组合都可用

<b>LIDEW2</b>	<b>- 1</b>	<b>/*</b>	<b>- AO</b>	<b>24DC</b>	<b>**</b>	<b>P</b>	<b>06</b>
						须设阻尼油路: <b>P</b> = X油腔, <b>P</b> 口 <b>Z1</b> = Z1油腔 <b>F</b> = F油腔 <b>Z2</b> = Z2油腔	用1/10mm为单位的阻尼孔尺寸: <b>05</b> = 0.5mm <b>10</b> = 1mm <b>17</b> = 1.7mm <b>06</b> = 0.6mm <b>12</b> = 1.2mm <b>20</b> = 2mm <b>08</b> = 0.8mm <b>15</b> = 1.5mm

## 4 标准盖板螺孔规格尺寸

控制口 \ 盖板	LIDEW*-1 LIDBH*-1	LIDEW*-2 LIDBH*-2	LIDEW*-3 LIDBH*-3	LIDEW*-4 LIDBH*-4	LIDEW*-5 LIDBH*-5	LIDEW*-6 LIDBH*-6
Z1 (仅对 LIDBH*-*)	M4 12A	M4 12A	M6 15A	M6 17A	M6 20A	M6 20A
P	M6 12A	M6 12A	M6 15A	M6 17A	M6 20A	M6 20A

M4 ~ M8 = 螺孔规格; 12A ~ 20A = 节流孔直径以1/10mm数表示;

A = 短节流孔

**5 插件型号**，和盖板连接见第**1**节

<b>SC LI</b>	-	<b>16</b>	<b>43</b>	<b>1</b>	<b>40</b>	<b>/*</b>
插装阀						密封材料: - = NBR <b>PE</b> = FKM <b>BT</b> = HNBR
规格(符合ISO 7368标准):						
<b>16 25 32 40 50 63</b>						
插件类型，见第 <b>6</b> 节最大流量:						
<b>32, 33</b>						
<b>42</b> = 同 <b>32</b> ，但带阻尼						
<b>43</b> = 同 <b>33</b> ，但带阻尼						
大流量: <b>40</b> = 所有规格						
弹簧开启压力:						
<b>1</b> = 0.3bar, 用于插件类型 <b>32, 42</b>						
<b>2</b> = 1.5bar, 用于插件类型 <b>32, 42</b>						
<b>3</b> = 3 bar, 用于所有插件类型						
<b>1</b> = 0.6bar, 用于插件类型 <b>33, 43</b>						
<b>6</b> = 5.5bar, 用于所有插件类型						

**6 插件典型功能**

插件类型	<b>32</b>	<b>33</b>	<b>42</b>	<b>43</b>
功能图 (液压符号)				
工作压力	<b>420 bar max</b> (仅对SCLI 插件)			
规格 <b>16</b>	270	270	240	240
$\Delta p = 5\text{bar}$ 时	<b>25</b> 550	550	500	500
额定流量 (l/min)	<b>32</b> 1000	1000	800	800
	<b>40</b> 1700	1700	1400	1400
见第 <b>9</b> 节 Q/ $\Delta p$ 曲线	<b>50</b> 2500	2500	2200	2200
	<b>63</b> 4000	4000	3300	3300
剖面图				
A:A <sub>p</sub> 面积比	<b>1:1,1</b>	<b>1:1,5</b>	<b>1:1,1</b>	<b>1:1,5</b>
开启压力 A→B	弹簧 <b>1</b>	0,3 bar	0,6 bar	0,3 bar
	<b>2</b>	1,5 bar	-	1,5 bar
	<b>3</b>	3 bar	3 bar	3 bar
	<b>6</b>	5,5 bar	5,5 bar	5,5 bar
开启压力 B→A	弹簧 <b>1</b>	3 bar	1,2 bar	3 bar
	<b>2</b>	12,8 bar	-	12,8 bar
	<b>3</b>	32,5 bar	6 bar	32,5 bar
	<b>6</b>	54,5 bar	11 bar	54,5 bar

**7 主要特征**

安装位置	任意位置
安装面粗糙度符合ISO 4401标准	可接受的粗糙度指标, Ra≤0.8, 推荐Ra 0.4 - 平面度 0.01/100
MTTFd值符合EN ISO 13849标准	75年, 详细信息见技术样本 P007
环境温度	标准型 = -20°C ~ +70°C /PE选项 = -20°C ~ +70°C /BT选项 = -40°C ~ +70°C
存储温度范围	标准型 = -20°C ~ +80°C /PE选项 = -20°C ~ +80°C /BT选项 = -40°C ~ +70°C
表面防护	镀锌层黑色钝化 - 盐雾试验(EN ISO 9227标准) > 200h
遵守细则	防爆保护, 见第 <b>11</b> 节 - 隔爆型外壳 "Ex d" - 粉尘燃点保护外壳 "Ex t" RoHs指令2011/65/EU, 最新版2015/65/EU REACH规则(EC)n° 1907/2006

**8 液压特性**

功能盖板的工作压力	A,B,X,Z1,Z2口 = <b>350</b> ; Y口 = <b>210</b>
额定流量	见第 <b>6</b> 节

## 9 电气特性

阀型号	LIDEW*/AO LIDBH*/AO	LIDEW*/AO/M LIDBH*/AO/M	LIDEW*/AO/UL LIDBH*/AO/UL
电压编码 (1)	VDC ±10%	<b>12DC, 24DC, 28DC, 48DC, 110DC, 125DC, 220DC</b>	
	VAC 50/60 Hz ±10%	<b>12AC, 24AC, 110AC, 230AC</b>	
20°C时功耗	8W		12W
线圈绝缘等级	H级		
相关电缆夹保护级别	IP66/67, 符合DIN EN60529标准		防雨外壳, UL认证
负载因子	100%		

- (1) 对于交流电源, 电磁铁内置整流电桥  
对于60 Hz的电源频率, 110AC和230AC的电磁阀的额定电源电压必须分别为115/60和240/60

## 10 密封和油液 - 关于表中未列出的油液, 请咨询我们技术部

密封, 推荐油液温度	NBR密封 (标准型) = -20°C~+60°C, 带HFC油液 = -20°C~+50°C FKM密封 (/PE选项) = -20°C~+80°C HNBR密封 (/BT选项) = -40°C~+60°C, 带HFC油液 = -40°C~+50°C		
推荐粘度	15~100mm <sup>2</sup> /s - 最大允许范围2.8~500mm <sup>2</sup> /s		
油液最高清洁度	ISO 4406标准, 20/18/15 NAS 1638 9级, 同样可参阅www.atos.com或KTF样本中的过滤器部分		
油液种类	适合密封类型	种类	参考标准
矿物油	NBR, FKM, HNBR	HL, HLP, HLPD, HVLP, HVLPD	DIN 51524
不含水抗燃油液	FKM	HFUD, HFDR	ISO 12922
含水抗燃油液	NBR, HNBR	HFC	

⚠ 油液的点火温度必须比电磁铁表面最高温度高50°C

- (1) 含水抗燃油液的性能极限:  
- 最大工作压力 = 210 bar  
- 最高油液温度 = 50°C

## 11 防爆电磁阀认证数据

阀型号	LIDEW*/AO LIDBH*/AO	LIDEW*/AO/M LIDBH*/AO/M	LIDEW*/AO/UL LIDBH*/AO/UL
认证	<b>ATEX IECEx EAC PESO</b> 多重认证 组 II		<b>cULus</b> 北美认证 cULus
认证电磁铁型号	<b>OA</b>		<b>OA/EC</b>
检验证书类型(1)	ATEX: CESI 02 ATEX 014 IECEX: IECEX CES 10.0010x EAC: TC RU C-IT. 08.B.01784 PESO: P338131		2017324 - E366100
保护措施	<ul style="list-style-type: none"> <li>• ATEX, EAC Ex II 2G Ex d IIC T6/T4/T3 Gb Ex II 2D Ex tb IIIC T85°C/T200°C Db</li> <li>• IECEX Ex d IIC T6/T4/T3 Gb Ex tb IIIC T85°C/T200°C Db</li> <li>• PESO Ex II 2G Ex d IIC T6/T4 Gb</li> </ul>		<ul style="list-style-type: none"> <li>• UL 1203 I级, 区 I, 组 C&amp;D I级, 区 I, 组 IIA&amp;IIB</li> </ul>
温度等级	<b>T6</b>	<b>T4</b>	<b>T6</b> <b>T5</b>
表面温度	≤85 °C	≤135 °C	≤85 °C      ≤100 °C
环境温度 (2)	-40 ~ +45 °C	-40 ~ +70 °C	-40 ~ +55 °C      -40 ~ +70 °C
适用标准	EN 60079-0 EN 60079-1 EN 60079-31		IEC 60079-0 IEC 60079-1 IEC 60079-31
电缆接口: 螺纹连接 垂直(标准)或水平(选项/O)	<b>GK</b> = GK-1/2" <b>M</b> = M20x1,5 <b>NPT</b> = 1/2" NPT		1/2" NPT ANSI/ASME B46.1

- (1) 各类检验证书可从www.atos.com网站上进行下载  
(2) 用于组 II 和cULus认证的电磁铁适用于最低环境温度-40°C  
如果整阀必须承受-40°C的最低环境温度, 请在型号代码中选择/BT

⚠ 警告: 若最终用户或非合格人员对阀进行维护, 则认证将失效

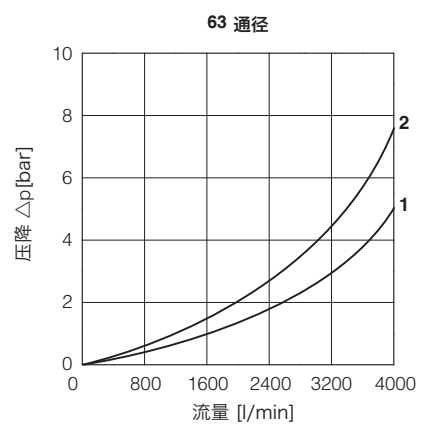
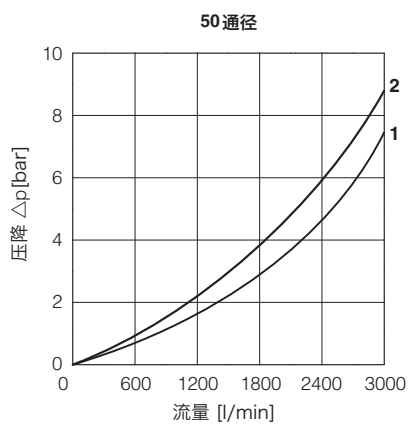
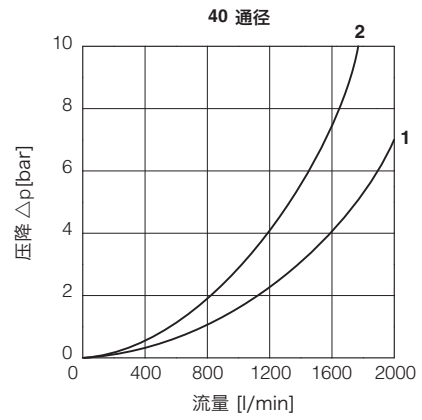
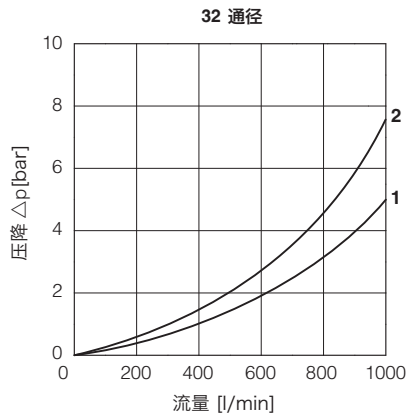
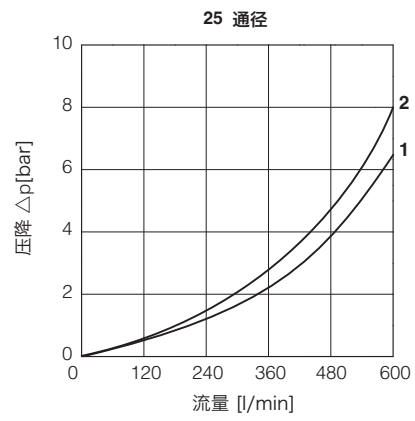
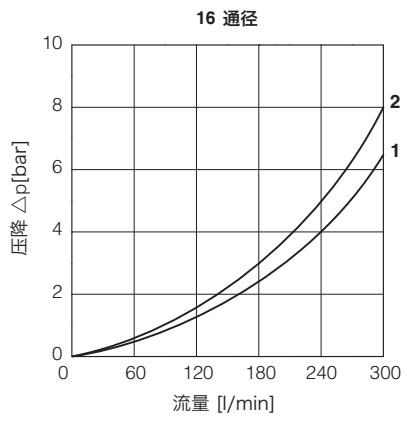


15 Q/Δp曲线 基于油温50°C, ISO VG46矿物油

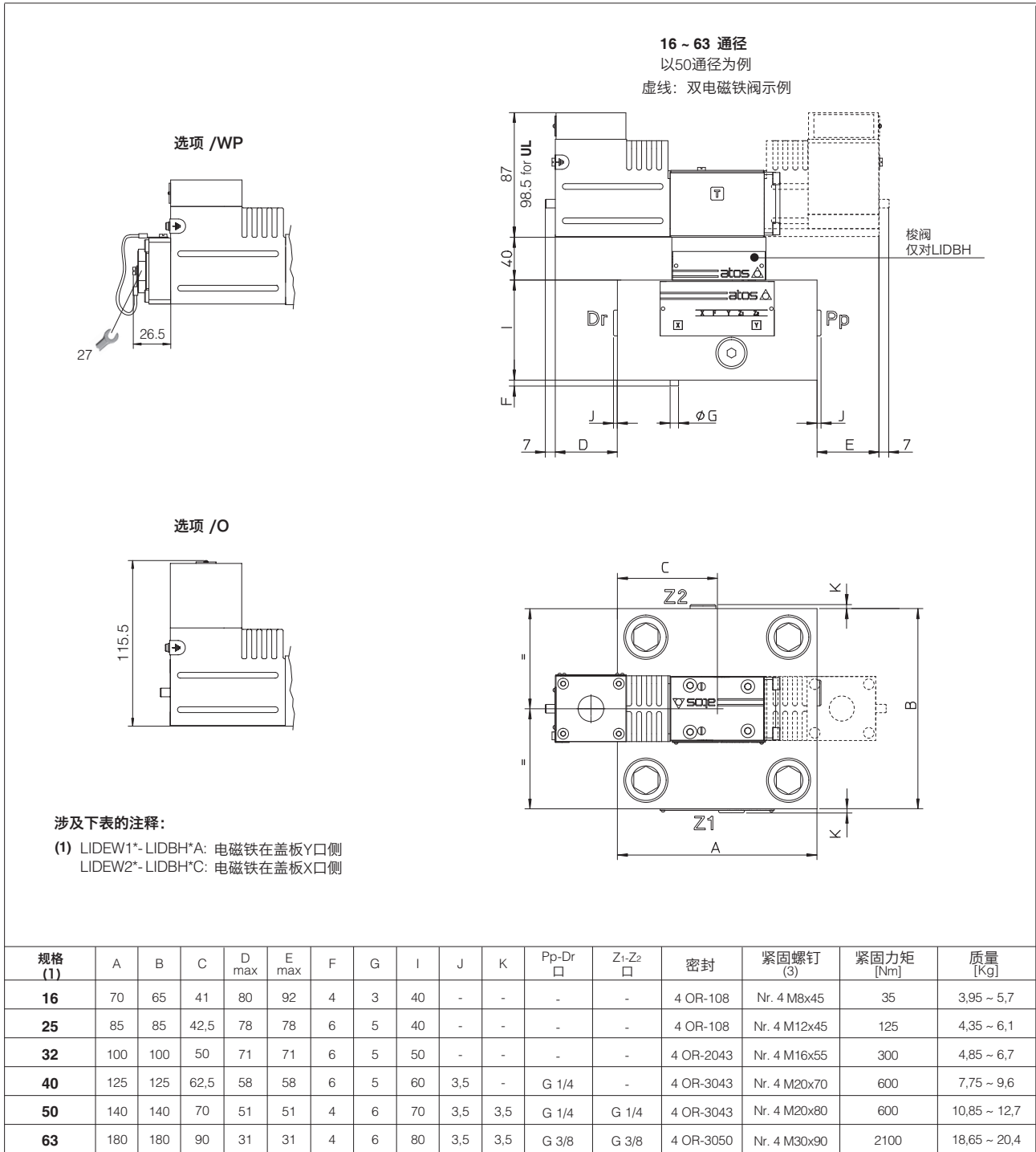
SC LI 大流量 - 40系列

1 = 锥阀芯 32 和 33

2 = 锥阀芯 42 和 43



16 盖板安装面尺寸 [mm] - 多重认证和UL认证 - 插孔尺寸, 见技术样本P006



17 相关文件

<b>X010</b>	电液技术在危险环境中的基础应用	<b>EX900</b>	防爆型开关阀的操作和维护规范
<b>X020</b>	通过ATEX,IECEX,EAC,PESO认证的Atos防爆型元件概述	<b>KX800</b>	电缆夹用于防爆阀
<b>X030</b>	通过cULus认证的Atos防爆型元件概述	<b>P006</b>	插装阀的安装界面和插孔