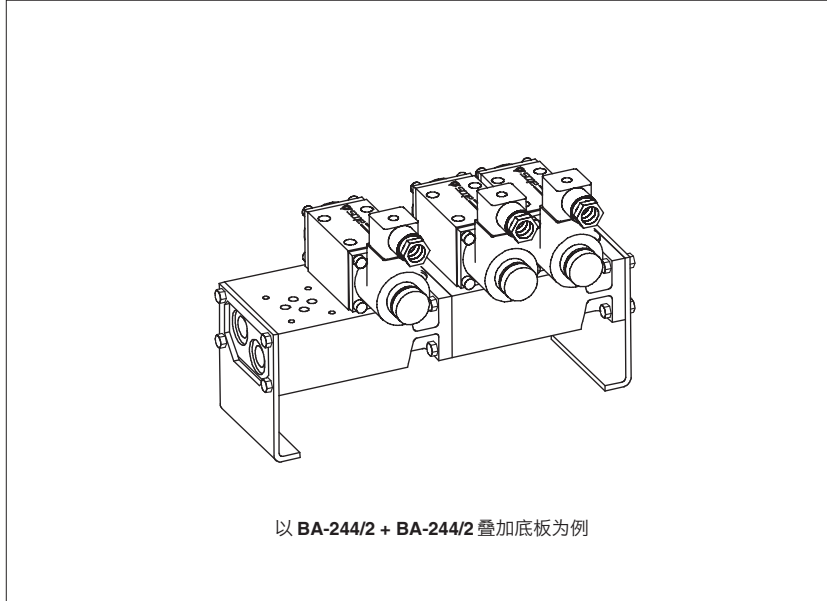


# BA-214, 314 和 244 型安装板

多级, ISO 4401标准, 06和10通径



以 BA-244/2 + BA-244/2 叠加底板为例

**BA-214, BA-314 和 BA-244** 为多级安装板, 用于06通径和10通径的换向阀和叠加阀的组装, 安装界面符合ISO 4401标准  
多级安装板是用耐腐蚀性铸铁组成, 表面镀黑锌, 提供P, T口连接A, B使用端口。

**BA-214 多级安装板**, 可用于安装1到10组ISO标准06通径阀

**BA-314 多级安装板**, 可用于安装1到6组ISO标准10通径阀

**BA-244 叠加底板**, 可用于安装1到4组ISO标准06通径阀

设计用于安装在动力单元盖板, 容易通过4个12.9级M6内六角螺栓(随货提供)组装, 可多达12联。

## 1 BA-214 和 BA-314 底板的型号

<b>BA-214</b>	/	<b>5</b>	/P	**
底板类型: <b>BA-214</b> = ISO标准, 06通径阀 <b>BA-314</b> = ISO标准, 10通径阀		设计号		
安装组数 (见第 4 5 6 节) : 1 = 1组      6 = 6组 2 = 2组      7 = 7组 (仅对BA-214) 3 = 3组      8 = 8组 (仅对BA-214) 4 = 4组      9 = 9组 (仅对BA-214) 5 = 5组      10 = 10组 (仅对BA-214)		- = 带A和B侧面使用口 /P = 带A和B后面使用口 (不适用于 <b>BA-214/1</b> 和所有的 <b>BA-314</b> )		

型号	P口	T口	A,B口	Qmax	Qmax A,B口	Pmax
BA-214	G 1/2"	G 1/2"	G 3/8" lateral	80 l/min	60 l/min	350 bar
BA-214*/P	G 1/2"	G 1/2"	G 3/8" rear	80 l/min	60 l/min	350 bar
BA-314	G 3/4"	G 1"	G 3/4" lateral	150 l/min	100 l/min	300 bar

## 2 BA-244 底板的型号

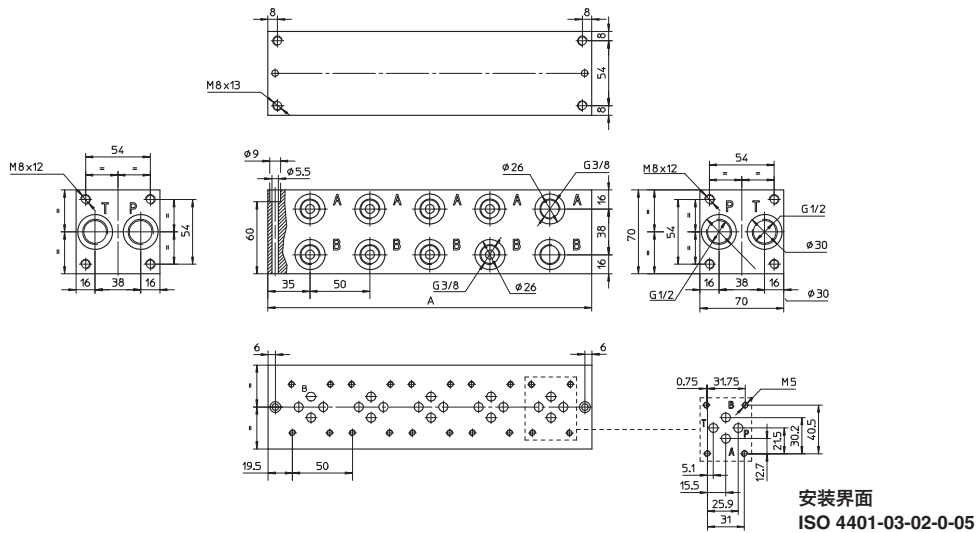
<b>BA-244</b>	/	<b>4</b>	**
底板类型: <b>BA-244</b> = ISO标准06通径阀的叠加式底板		设计号	
		安装组数: 1 = 1组      3 = 3组 2 = 2组      4 = 4组	

## 3 技术特征

安装位置	任意位置 对BA-244, 最多可装12个平行阀组; 如水平安装, 推荐使用支架
工作压力	P,T,A,B口 = <b>350 bar</b> (BA-214), <b>300 bar</b> (BA-314), <b>250 bar</b> (BA-244) 阀的安装见技术样本
环境温度	-20°C~+70°C
油液种类	液压油符合DIN 51524...535标准, 其它介质请联系我们技术服务部
推荐粘度	15~100mm <sup>2</sup> /s-最大允许范围: 见技术样本阀的安装部分
油液清洁度	见技术样本阀的安装部分
油液温度	见技术样本阀的安装部分

4 BA-214底板的外形尺寸[mm]

P和T口 = G 1/2" (旁路)  
 A和B口 = G 3/8"  
 $Q_{max} = 80 \text{ l/min}$   
 $Q_{max} \text{ A和B口} = 60 \text{ l/min}$   
 $P_{max} = 350 \text{ bar}$



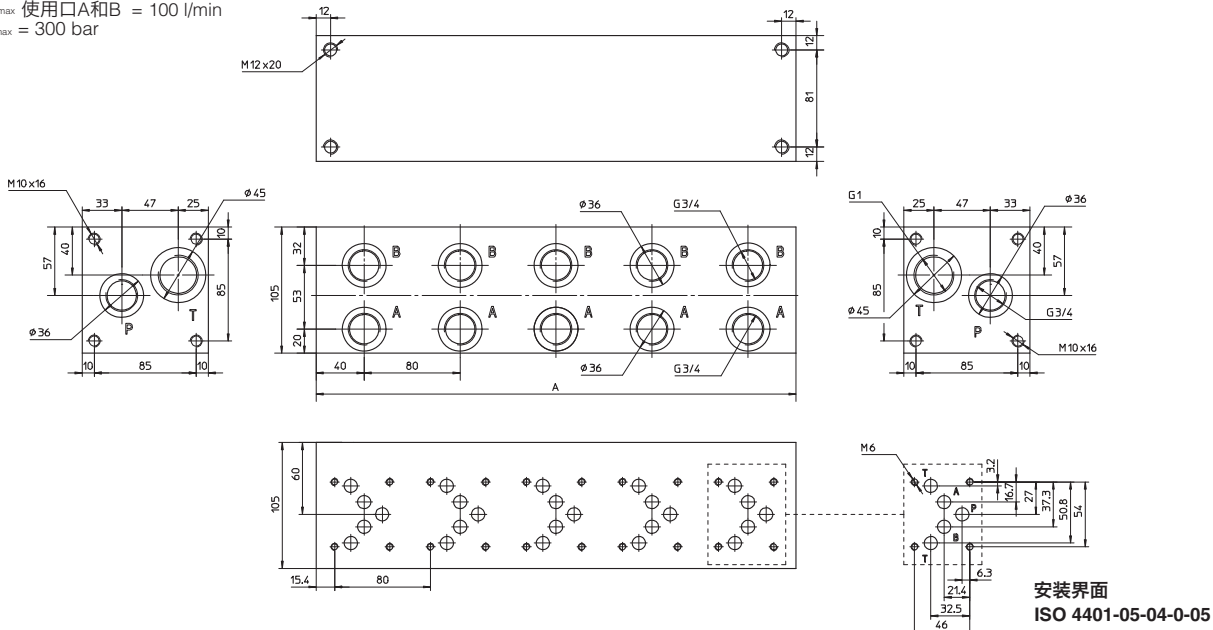
底板长度取决于阀组数目，见下表：

组数	1	2	3	4	5	6	7	8	9	10
尺寸A	70	120	170	220	270	320	370	420	470	520
质量[kg]	2	3.5	5	6.5	8	9.5	11	12.5	14	15.5

5组型见上表

5 BA-314底板的外形尺寸[mm]

P口 = G 3/4" (旁路)  
 T口 = G 1" (旁路)  
 A和B口 = G 3/4"  
 $Q_{max} = 150 \text{ l/min}$   
 $Q_{max} \text{ 使用口A和B} = 100 \text{ l/min}$   
 $P_{max} = 300 \text{ bar}$



底板长度取决于阀组数目，见下表：

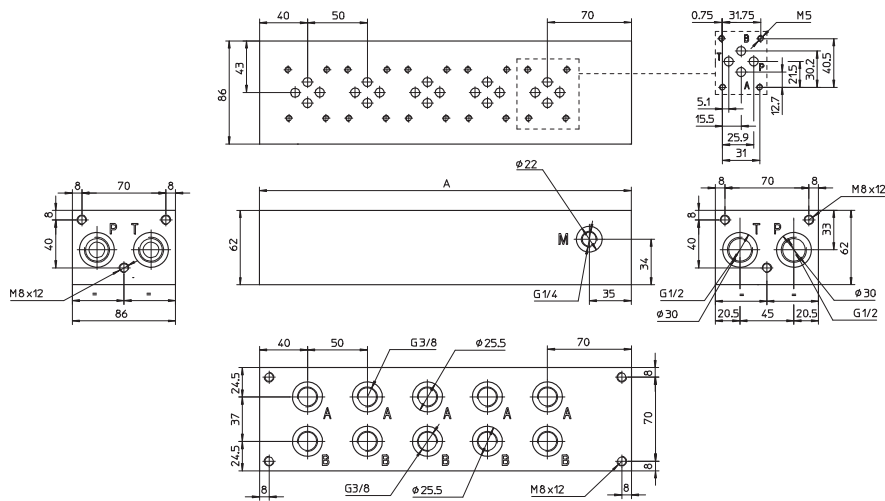
组数	1	2	3	4	5	6
尺寸A	80	160	240	320	400	480
质量[kg]	4	8.5	13	17.5	22	26.5

5组型见上表

## 6 BA-214/\*P底板的外形尺寸[mm]

P和T口 = G 1/2"  
A和B口 = G 3/8"  
 $Q_{max} = 80 \text{ l/min}$   
 $Q_{max} \text{ A和B口} = 60 \text{ l/min}$   
 $P_{max} = 350 \text{ bar}$

安装界面  
ISO 4401-03-02-0-05



底板长度取决于阀组数目，见下表：

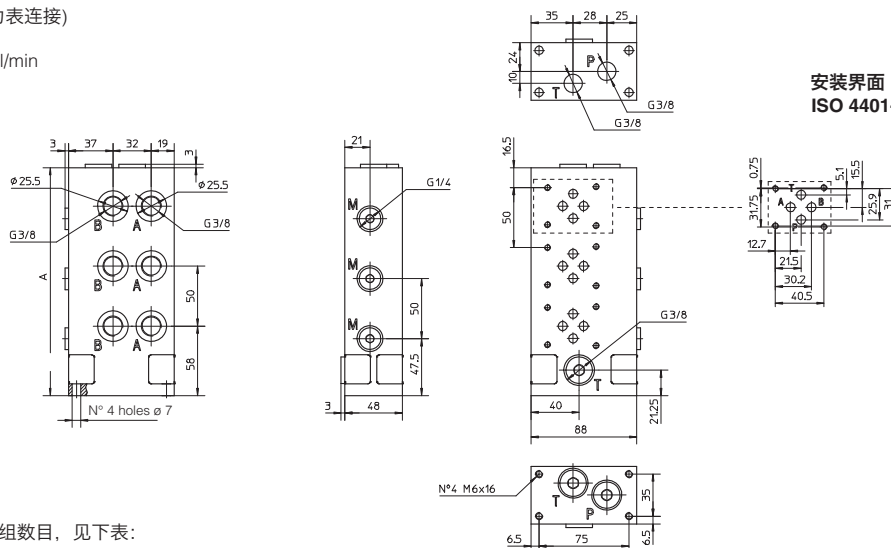
组数	2	3	4	5	6	7	8	9	10
尺寸A	160	210	260	310	360	410	460	510	560
质量[kg]	5.4	7	8.7	10.4	12.1	13.8	15.5	17.2	18.9

5组型见上表

## 7 BA-244 底板的外形尺寸[mm]

P和T口 = G 3/8"(旁路)  
A和B口 = G 3/8"  
M口 = G 1/4" (压力表连接)  
 $Q_{max} = 35 \text{ l/min}$   
 $Q_{max} \text{ A和B口} = 60 \text{ l/min}$   
 $P_{max} = 250 \text{ bar}$

安装界面  
ISO 4401-03-02-0-05



底板长度取决于阀组数目，见下表：

组数	1	2	3	4
尺寸A	90	140	190	240
质量[kg]	2.5	3.5	5.2	7

3组型见上表

紧固螺栓：4个M6×20内六角螺栓，12.9级，随货提供  
拧紧力矩 = 15Nm  
密封圈：2×OR3081随货提供